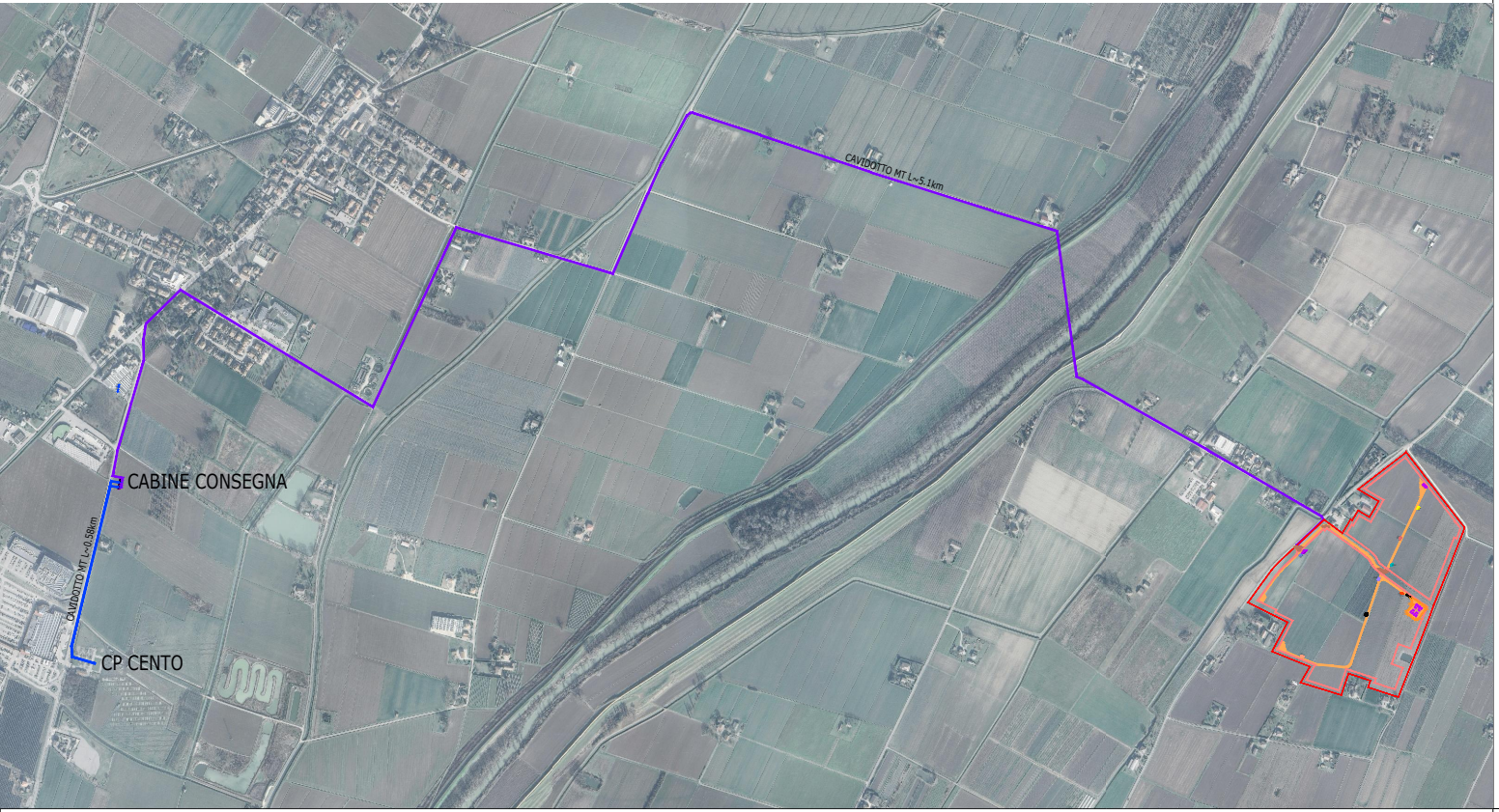
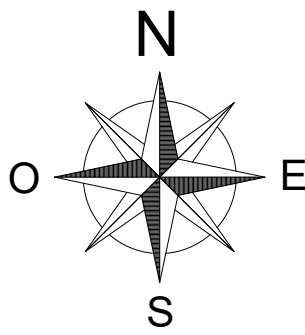
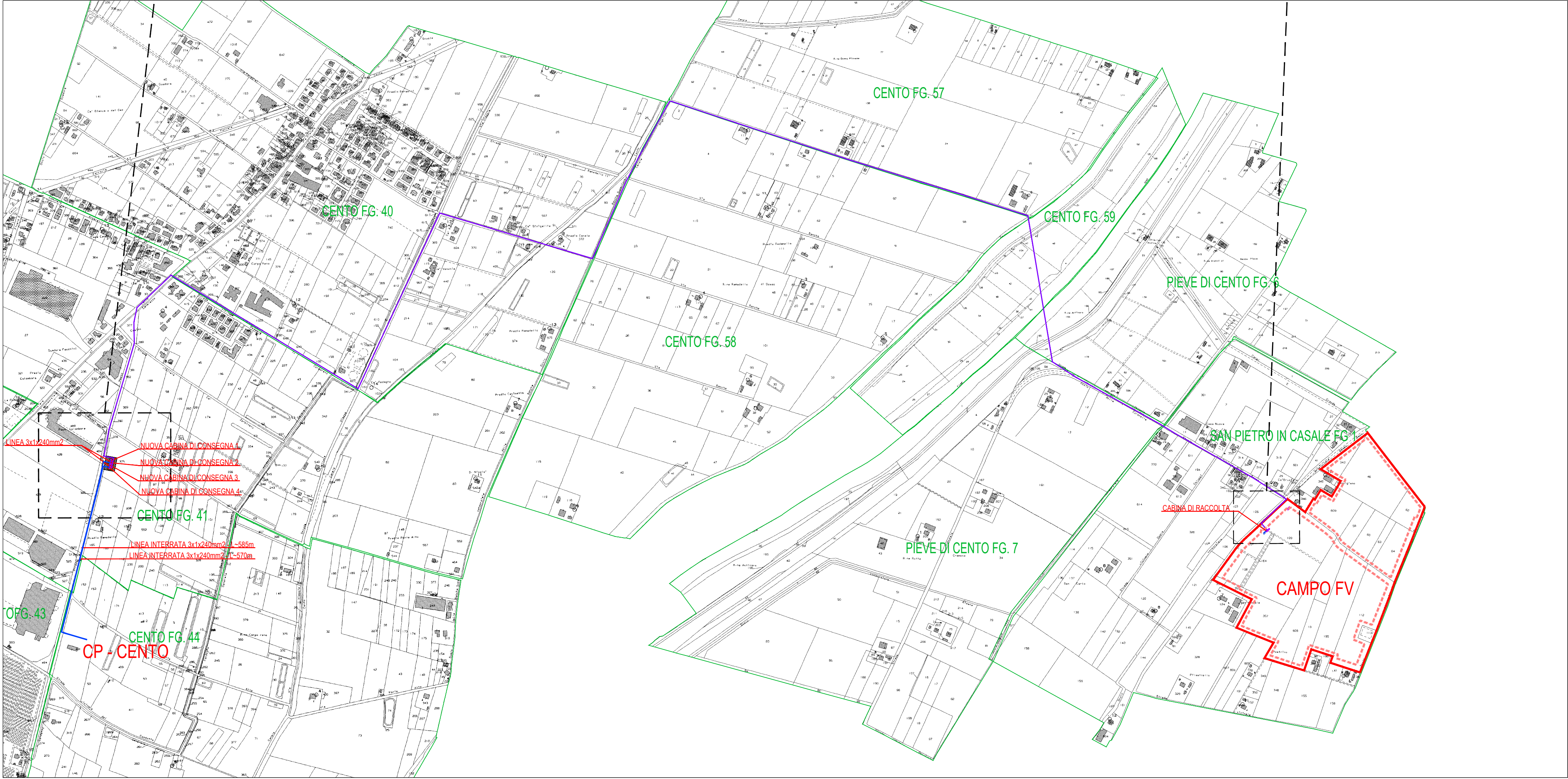
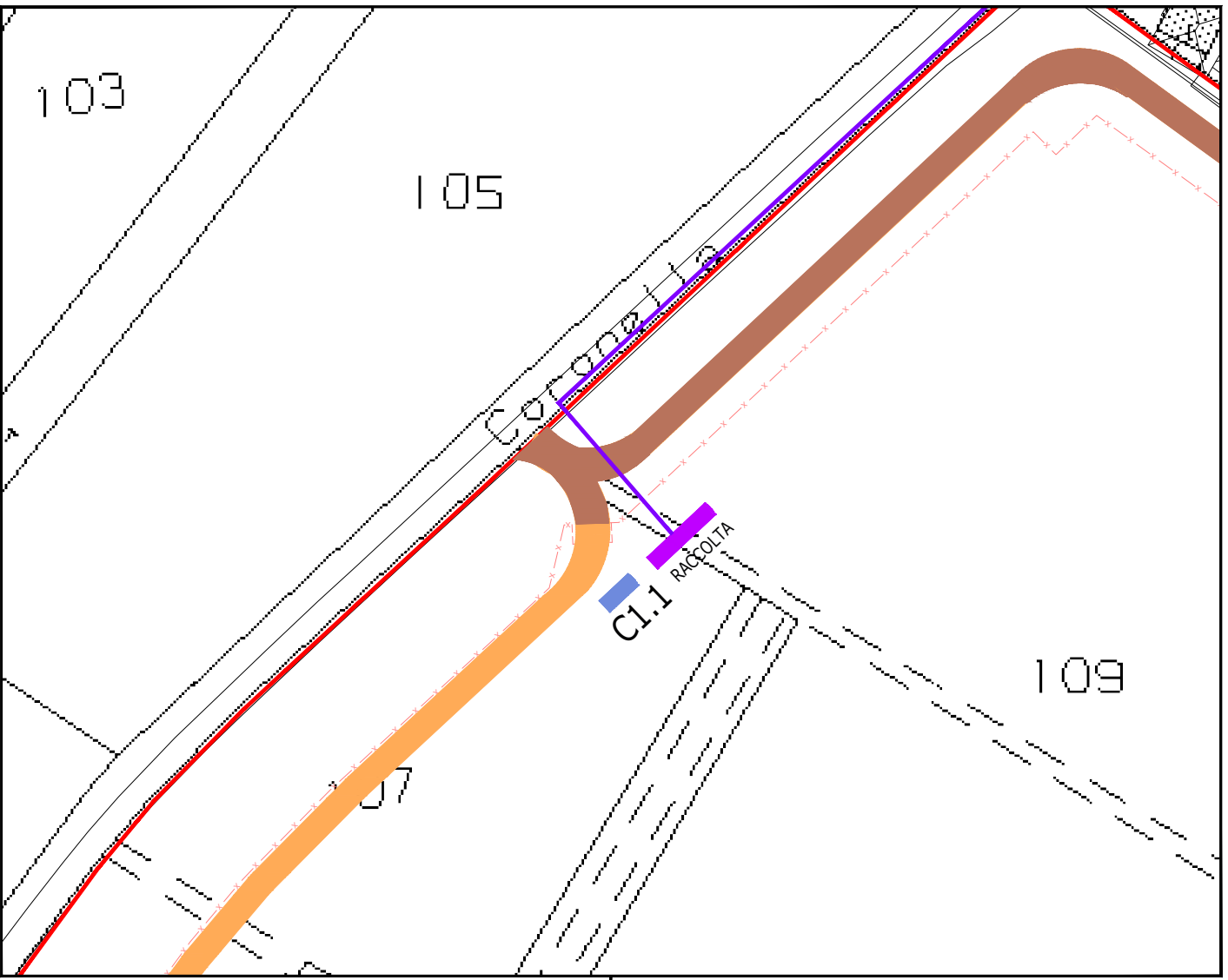


- CONFINE CATASTALE
- RECINZIONE
- CAVIDOTTI MT UTENTE
- CAVIDOTTI MT RETE
- STRADA INTERNA L=4m
- STRADA ESTERNA L=4m
- AREA IN ESPROPRIO
- UTENTE CABINA UTENTE
- ENEL CABINA CONSEGNA
- CABINA DI TRASFORMAZIONE



COMUNE DI SAN PIETRO IN CASALE
PROVINCIA DI BOLOGNA
REGIONE EMILIA ROMAGNA

IMPIANTO AGRIVOLTAICO AVANZATO "RNE21"

Proponente

RNE21 S.R.L.

Viale San Michele del Carso, 22

20144 Milano (MI)

C.F.: 13055920964

Progettazione



Via Ponte di Legno, 7
Milano
gsbconsulting.it



Preparato

Danilo Brambilla

Verificato

Gianandrea Ing. Bertinazzo

Prodotto

Vasco Ing. Piccoli

PROGETTAZIONE DEFINITIVA

Titolo elaborato

SAN PIETRO IN CASALE
INQUADRAMENTO SU CATASTO

Elaborato N.	Data emissione			
T04	16/10/24			
N. Progetto	Scala	00	16/10/24	PRIMA EMISSIONE
-	1:7500	REV.	DATA	DESCRIZIONE
IL PRESENTE DOCUMENTO NON POTRA' ESSERE COPIATO, RIPRODOTTO O ALTAMENTE PUBBLICATO, IN TUTTO O IN PARTE, SENZA IL CONSENSO SCRITTO DI GSB SRL. L'USO NON AUTORIZZATO SARÀ PERSECUITO A NORMA DI LEGGE. THIS DOCUMENT CAN NOT BE COPIED, REPRODUCED OR PUBLISHED, EITHER IN PART OR IN ITS ENTIRETY, WITHOUT THE WRITTEN PERMISSION OF GSB SRL. UNAUTHORIZED USE WILL BE PROSECUTED BY LAW.				